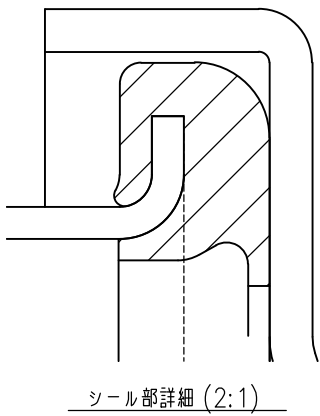
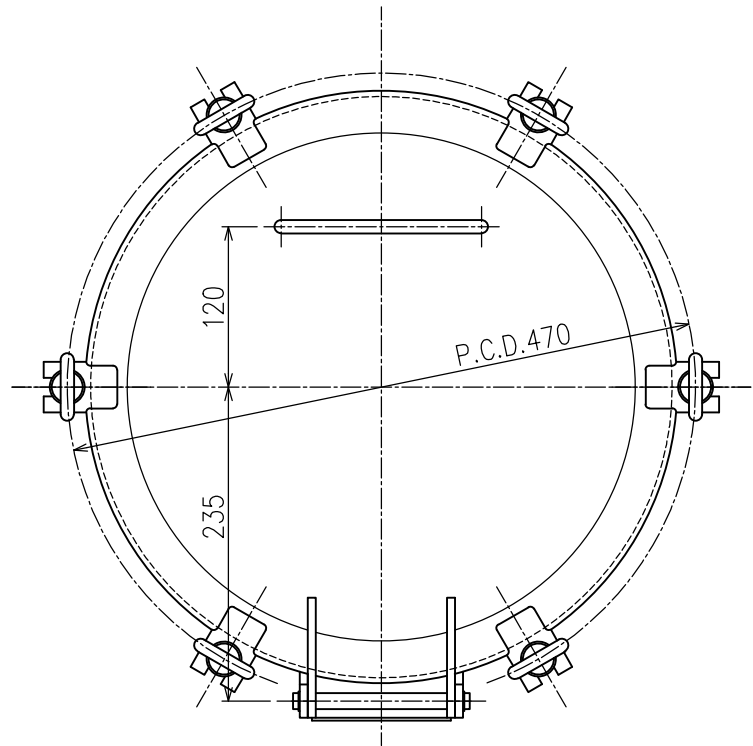
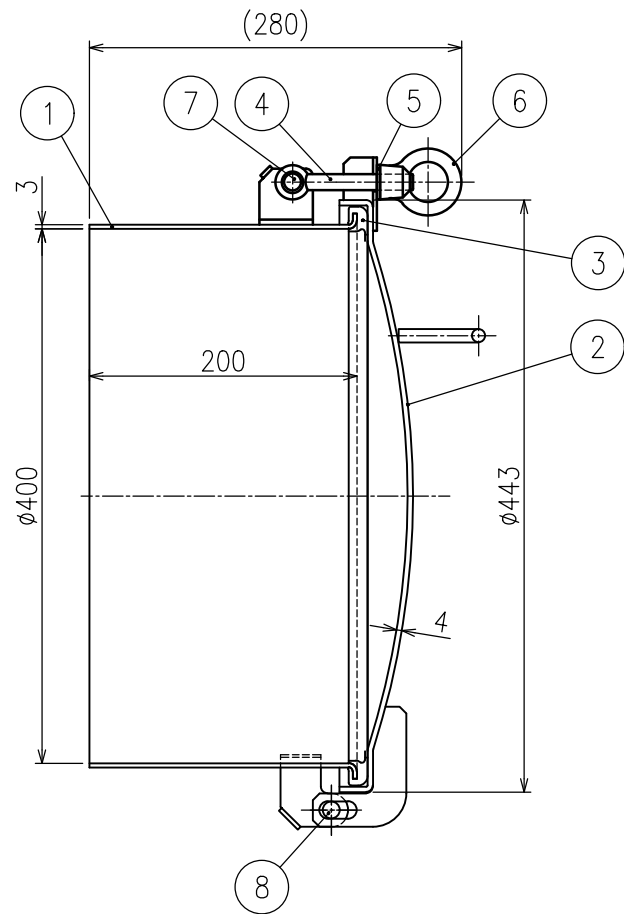


REV. 訂正記号	NOTE 記 事	DATE 年月日	CHK. 担当	APP. 承認
△	重量追加、注記追加、材質名変更、板厚追加	2021.4.26	MIGIWA	高坂
△	パッキン名称変更	2022.8.30	MIGIWA	高坂



- < 注記 >
- 使用圧力：0.148 Mpa
  - 使用温度：-30℃～+150℃(シリコ使用温度)
  - 全重量 ≒ 16.0 kg、蓋重量 ≒ 7.0 kg

- ガスケットオプション
- シリコ(ナチュラル白)：使用温度 -30℃～+150℃
  - 耐熱シリコ(弁柄色)：使用温度 -30℃～+150℃
  - EPDM(黒)：使用温度 -40℃～+120℃
  - フッ素FEP(白)：使用温度 -10℃～+200℃

改良のため細部形状など、予告なしに変更する場合があります。ご了承ください。

8	ヒンジボルト	SUS304	1	
7	ボルトピン	SUS304	6	
6	アイナット	SUS304	6	
5	平座金	SUS304	6	
4	スイングボルト	SUS304	6	
3	ガスケット	シリコ△	1	オプション選択
2	フタ板	SUS304	1	
1	胴板	SUS304	1	
PARTS NO. 部 番	PARTS NAME 名 称	MATERIAL 材 質	QUAN. 数 量	REMARKS 備 考

USER 納入先	3RD ANGLE P. mm	UNIT
TITLE 名 称	SCALE 尺度 1:4	
APP. 承認	CHK. 検図	DRAWING NO. 図面番号
CHK. 担当	DWG. 製図 KADO 2005.3.4	REV. △
NK-SMR-P400		
日本鏡板工業株式会社 NIPPON KYOHAN KOGYO CO.,LTD.		